

- LEGENDE**
- Abbau Phase 1 (Stand 2024)
 - Bühnengebäude
 - Grenzungslinie
 - Erweiterung
 - Nachstrichgebiet "Kleinwälder"
 - FFH "Ostlicher Großes Hainberg"

INGENIEURTEAM
 Vermessung
 Hydrographie
 Geoinformatik
GEO GMBH
 70189 Karlsruhe
 Industriestraße 20/21
 Telefon: 0721 / 78072-10
 info@geo.de
 www.geo.de

Maßstab: 1:2000
 CAD-Datensatz
 Herstellungsdatum: 10.04.2018

Projekt: Kalksteinbruch Pfeiffenberg
 Darstellung: Abbauplan Phase 1 (Stand 2024)
 Auftraggeber: Holcim (Süddeutschland) GmbH
 Holcim 72359 Dittmannshausen

Projektnummer: 6044
 Anlage 4
 Koordinatensystem: GDA-AD/94
 Höhenreferenz: m DNN / HT 190
 Datum: 10.04.2018 1. Lsg.

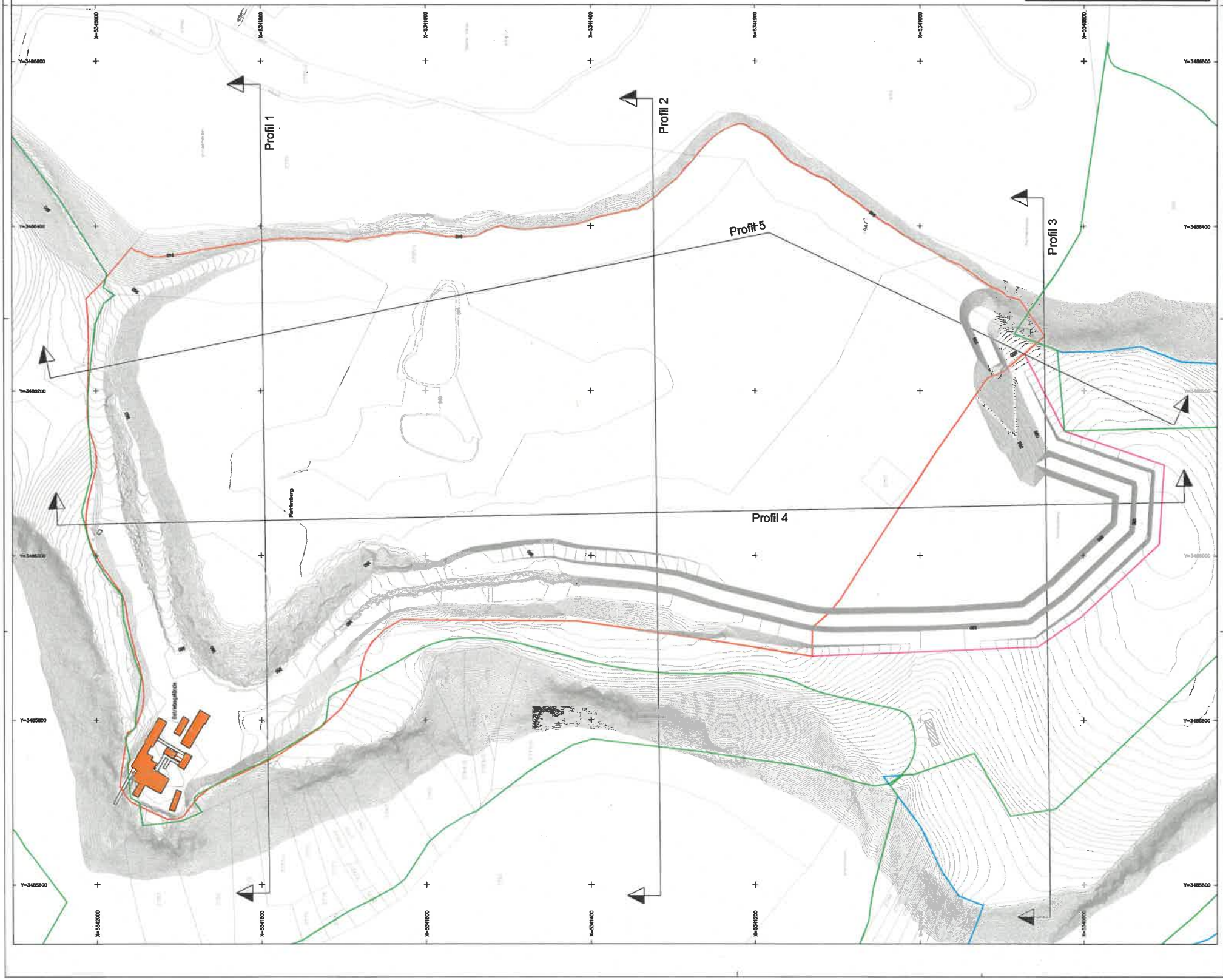
AutorCAD_Msp_3D / 005049



- LEGENDE**
- Abbau Phase 2 (Stand 2036)
 - Bereichsgrenze
 - Grenzungslinie
 - Erweiterung
 - Naturschutzgebiet "Pfeifenberg"
 - FFH "Völkcher Ocker Heberg"

INGENIEURTEAM Vermessung Hydrographie Geoinformatik GEO GMBH		76189 Karlsruhe Industriestraße 3 Telefon: 0721 / 79072-0 Telefax: 0721 / 79072-10 E-Mail: info@geo.de www.geo.de	
Projekt: Kalksteinbruch Pfeifenberg		Maßstab: 1:2000	
Durchführung: Abbauplan Phase 2 (Stand 2036)		CAD-Datensystem: AutoCAD 2008	
Auftraggeber: Höcim (Stüdeutschland) GmbH Höcim 72358 Döttinghausen		Projektnummer: 60144	
Anlagengruppe: Anlage 5		Koordinatensystem: UTM / UTM Datum: WGS 84 Datum: 10.04.2008 1. Blatt	

AutoCAD Map 3D 7.0/Geo



- LEGENDE**
- Abbau Erntstand (Stand 2041)
 - Betriebsgebäude
 - Grenzhilfslinien
 - Erweiterung
 - Naturschutzgebiet "Pietzenberg"
 - FFH "Grübler Ocker/Haberberg"



INGENIEURTEAM
GEO GMBH
 Vermessung
 Hydrographie
 Geoinformatik

79189 Karlsruhe
 Industriestraße 3
 Telefon: 0721 / 79022-0
 Telefax: 0721 / 79022-10
 info@geo.gbh.de
 www.geo.gbh.de

Projekt: Kalksteinbruch Pietzenberg
 Maßstab: 1:2000
 CAD-Datensatz: ...
 Projektname: 8044
 Anlage: 6

Darstellung: Abbauplan Erntstand (Stand 2041)
 Auftragsgeber: Holcim (Süddeutschland) GmbH
 Holcim 72359 Dattelnhausen

Koordinatensystem: Gauß-Krüger
 Zone: 34
 Datum: 1972
 Einheit: Meter

AutoCAD Map 3D 7.0.055Geo