

LAGEPLAN

ZEICHNERISCHER TEIL

ZUM BAUANTRAG (§4 LBOVVO)

KREIS :

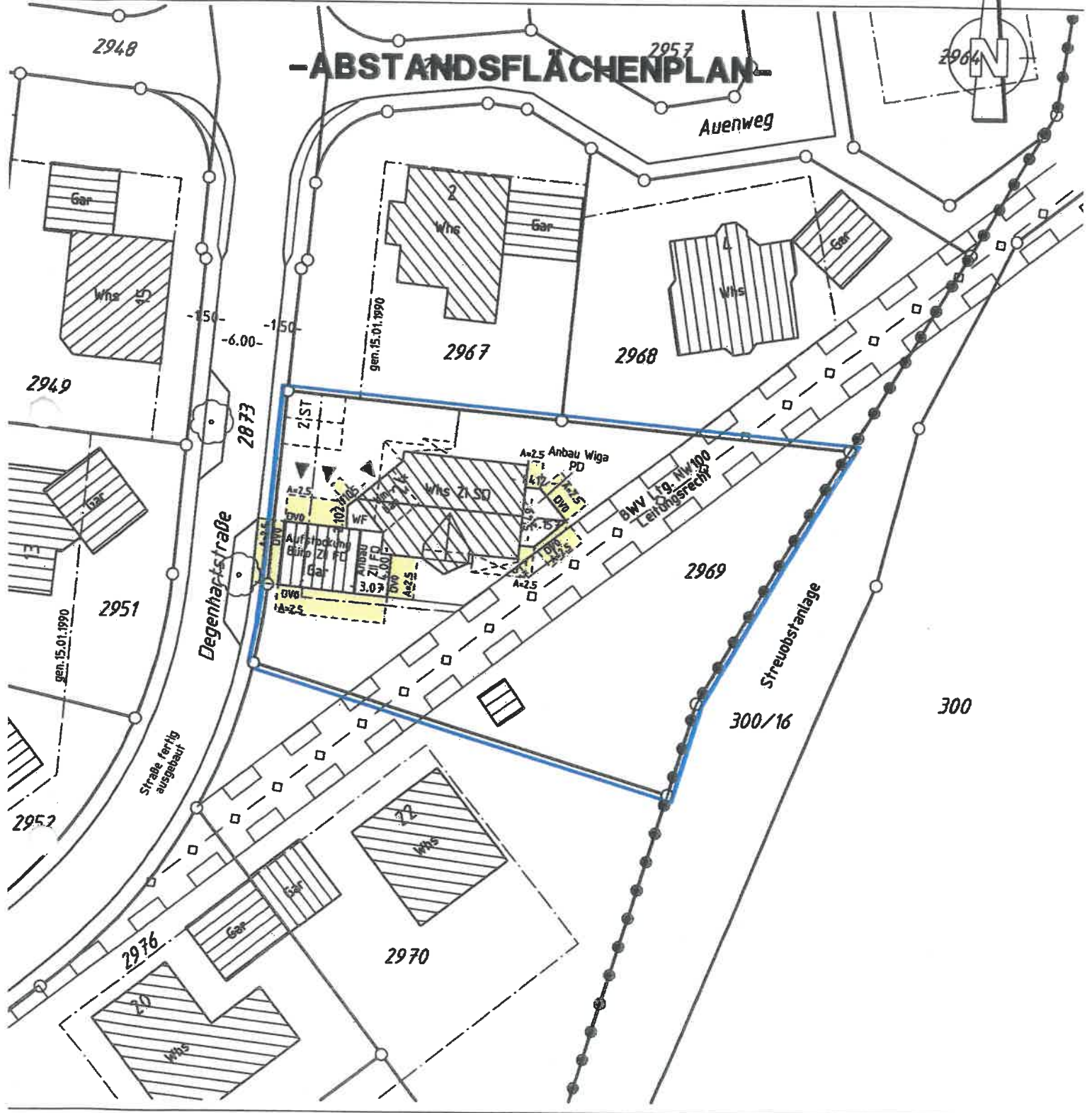
Zollernalbkreis

STADT/GEMEINDE:

Dotternhausen

GEMARKUNG:

Dotternhausen



-ABSTANDSFLÄCHENPLAN-

Die eingetragenen Höhen beziehen sich auf das neue Höhensystem.
Evtl. vorhandene unterirdische Leitungen und Versorgungsanlagen sind im Lageplan nicht dargestellt!



Maßstab 1:500

Gefertigt, den 08.05.2020
büro für **vermessung und tiefbau**
hubert wesner | bdb
timo wesner | schalksburgstraße 26
dipl.-ing. (fh) | 72469 meßstetten 1
telefon 07431/61653
telefax 07431/61629
anerkannte sachverständige für
verm. techn. ing. Leistungen i.s.BS abs. 3 LBOVVO.BW
e-mail: vermessung.wesner@t-online.de